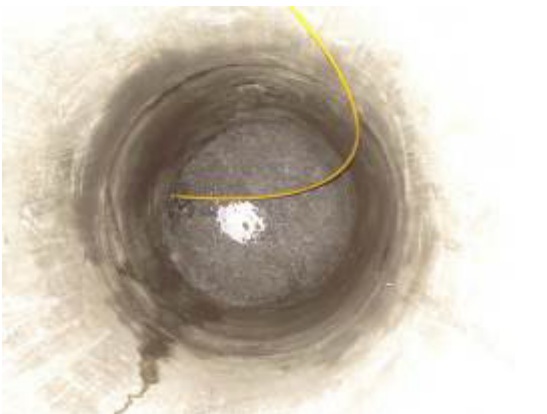


Seilberster X 300 C zieht Kurzrohrmodule ein



Zur Erneuerung einer maroden Abwasserleitung wurde der Seilberster TERRA-EXTRACTOR X 300 C von der Firma Zehnder Spezialbau AG eingesetzt. Die Altleitung bestand aus Zementrohren mit erheblichen Einbrüchen oder Versätzen. Nach dem Einbringen des Zugseils ins Altrrohr wurde der Seilberster in einem 800 mm Schacht installiert. Als Neurohr wurden schraubbare Kurzrohrmodule aus HD-PE eingesetzt. Diese Kurzrohrmodule haben einen Aussendurchmesser von 180 mm, Innendurchmesser 140 mm sowie eine Wirkungslänge von 48 cm. Diese wurden in einem Ø 600 mm Schacht montiert.



Die Altleitung wurde mittels Kanalspülwagen gereinigt und anschliessend die Einzugsrute eingeführt.



Das Ø 22 mm Zugseil wurde mit der Einzugsrute verbunden und so in die Altleitung eingezogen.

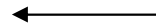
**Seilberster
TERRA-EXTRACTOR X 300 C**



Der Seilberster X 300 C mit gebogener Frontplatte wird im Ø 800 mm Schacht installiert.



Der Seilberster X 300 C im Ø 800 mm Schacht.



Der Berstkopf mit drei Schneiden.
Die Kurzrohrmodule können hinten
direkt eingeschraubt werden.



Der Berstkopf im 600 mm Schacht.



Eingeschraubtes Kurzrohrmodul.

Zehnder Spezialbau AG, Rosenweg 1, 8836 Bennau, Tel.: 055-412 36 32, Fax: 055-412 64 87
E-Mail: info@zehnderspezialbau.ch, Internet: www.zehnder-spezialbau.ch